



TAGEN & FEIERN IM ATLANTIC HOTEL HEIDELBERG



ATLANTIC Hotel Heidelberg Europaplatz Betriebsges. mbH
Europaplatz 1 · 69115 Heidelberg

Veranstaltungsabteilung: Tel. +49 6221 4277-565
veranstaltung.ahh@atlantic-hotels.de

HERZLICH WILLKOMMEN IM ATLANTIC HOTEL HEIDELBERG

Wir freuen uns, Ihnen auf den folgenden Seiten einen Einblick über unsere Veranstaltungsräume und -möglichkeiten zu geben.

In unserem Hotel stehen Ihnen 7 Eventräume und 1 Ballsaal mit neuester Technik zur Verfügung. Vom Businessmeeting bis zum Galaabend können wir unterschiedlichste Events nach Ihren Wünschen verwirklichen.

Alle unsere Veranstaltungsräume sind mit Beamer und Leinwand ausgestattet und verfügen über Klimaanlage und Tageslicht. Das Herzstück unseres Hotels bildet der 350 m² große **Ballsaal**. Aus den bodentiefen Fenstern können Sie während Ihrer Tagung einen beeindruckenden Blick auf das Schloss Heidelberg genießen sowie über die neu entstandene Bahnstadt bis in den Pfälzerwald blicken.

Zusätzlich zu unseren Tagungsräumen verfügt unser Hotel über drei Bankettfoyers, die Sie für Ihre Kaffeepausen, Mittagsimbisse oder als Ausstellungsfläche nutzen können.

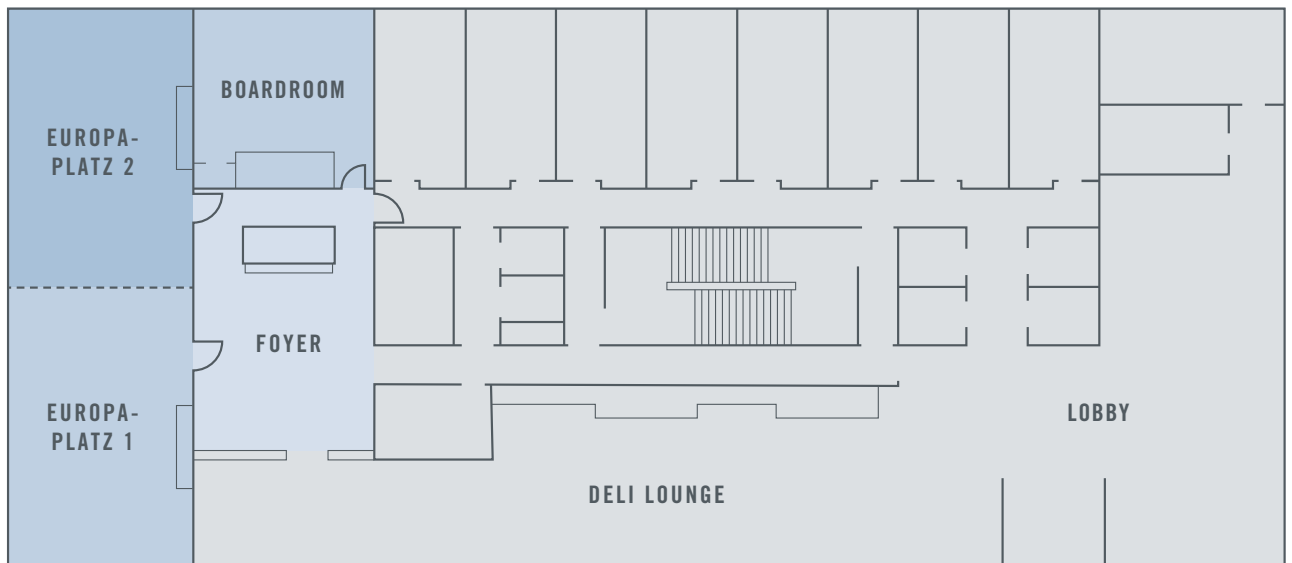
Unsere Ansprechpartner*innen des Veranstaltungsverkaufs stehen Ihnen bei allen Fragen und Wünschen kompetent zur Seite. Kontaktieren Sie uns gerne per E-Mail oder telefonisch.

Team Veranstaltungsverkauf

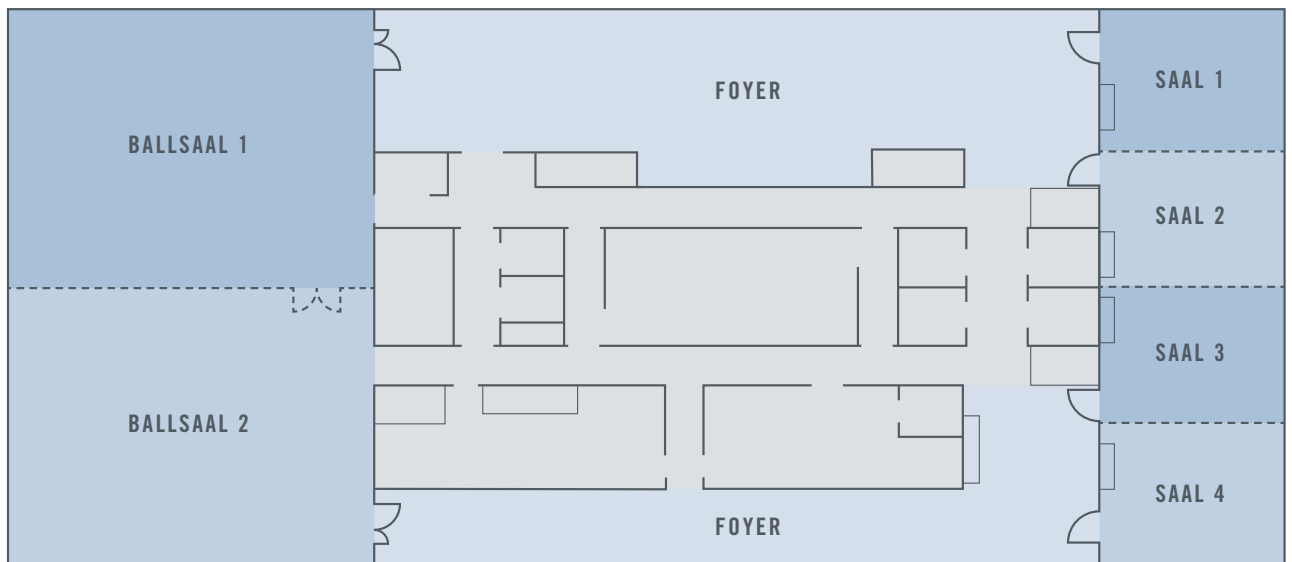
Tel. +49 6221 4277-565

veranstaltung.ahh@atlantic-hotels.de

VERANSTALTUNGSRÄUME



ERDGESCHOSS



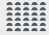




11. ETAGE

Foyer Europaplatz = 78 m²

Foyer Ballsaal 1 = 205 m²

Foyer Ballsaal 2 = 115 m²

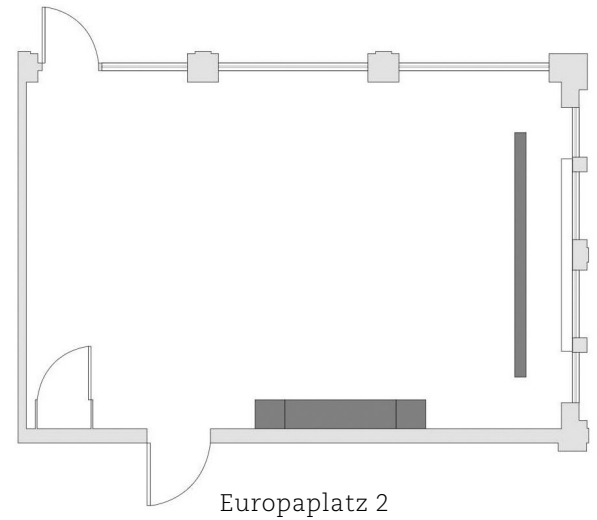
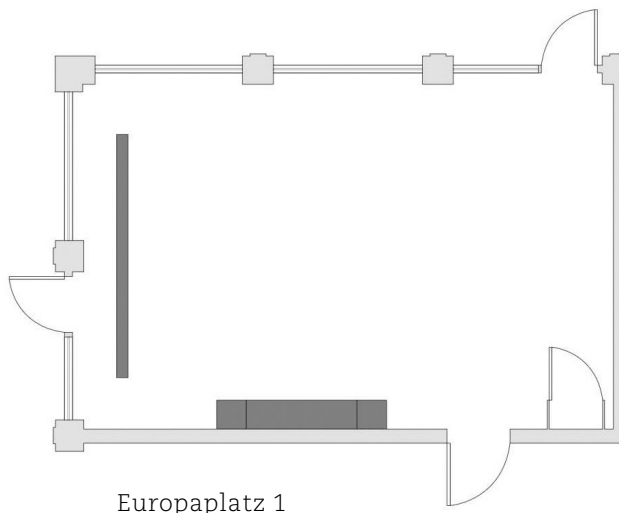
Kapazitäten

	m ²	Maximale Personenzahl					Raummaße in m	
							Breite	Länge
EG:								
Europaplatz 1+2	160	140	90	40	100	150	7,64	23,05
- Europaplatz 1 / 2, je	80	60	45	26	40	75	7,64	11,52
Boardroom	48	-	-	-	14	-	7,64	6,08
11. Etage:								
Ballsaal 1+2	350	280	200	-	190	320	15,28	23,05
- Ballsaal 1 / 2, je	175	145	110	45	110	160	15,28	11,52
Saal 1+2+3+4	160	140	90	40	100	150	7,64	23,05
Saal 1+2+3	120	90	75	34	80	115	7,64	17,25
Saal 1+2 / 3+4, je	80	60	45	26	40	75	7,64	11,52
- Saal 1 / 2 / 3 / 4, je	40	27	12	10	-	-	7,64	5,79

Raummieten

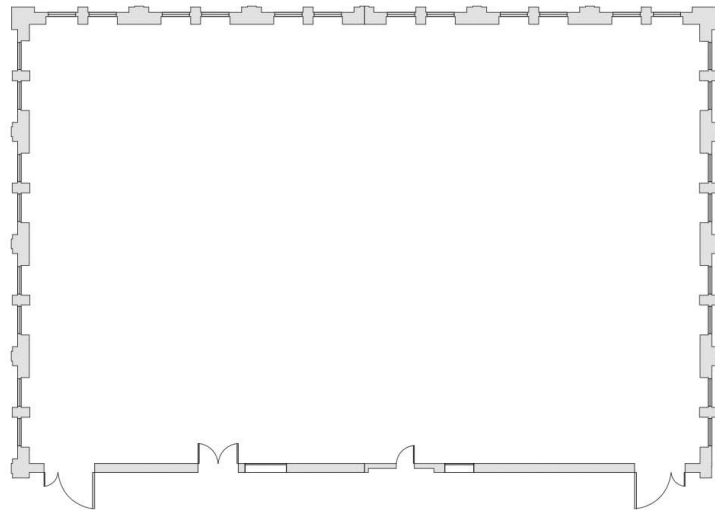
	m ²	Ganzer Tag in €	Halber Tag in €	Raubereitstellungskosten in €
EG:				
Europaplatz 1+2	160	1.600,00	1.600,00	700,00
- Europaplatz 1 / 2, je	80	850,00	600,00	450,00
Boardroom	48	550,00	350,00	550,00
11. Etage:				
Ballsaal 1+2	350	5.000,00	5.000,00	2.000,00
- Ballsaal 1 / 2, je	175	1.750,00	1.200,00	800,00
Saal 1+2+3+4	160	1.900,00	1.900,00	750,00
Saal 1+2+3	120	1.500,00	1.500,00	600,00
Saal 1+2 / 3+4, je	80	1.000,00	850,00	550,00
- Saal 1 / 2 / 3 / 4, je	40	600,00	450,00	300,00

Visualisierungen Europaplatz

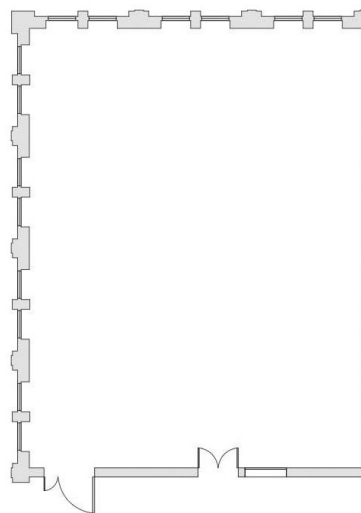


Tageslicht	✓
Klimatisiert	✓
Verdunkelbar	✓
Kfz-befahrbar	-
Internetzugang	✓
Stromanschluss	220 V, 16 A / 400 V, 16 A
Beamer / Leinwand	✓
TV-Anschluss	Internet-TV
Audio-Anlage	✓
Bodenbelag	Teppich
Lage im Hotel	Erdgeschoss
Besonderheiten	Türen lassen sich zum Europaplatz öffnen, bodentiefe Fenster

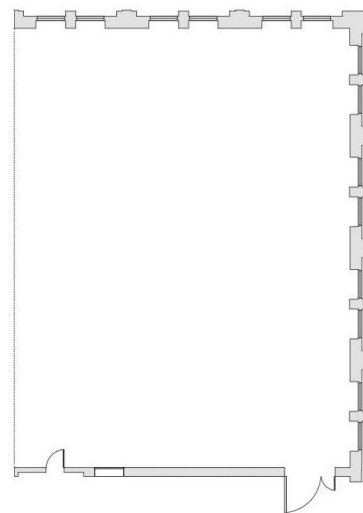
Visualisierungen Ballsaal



Ballsaal



Ballsaal 1

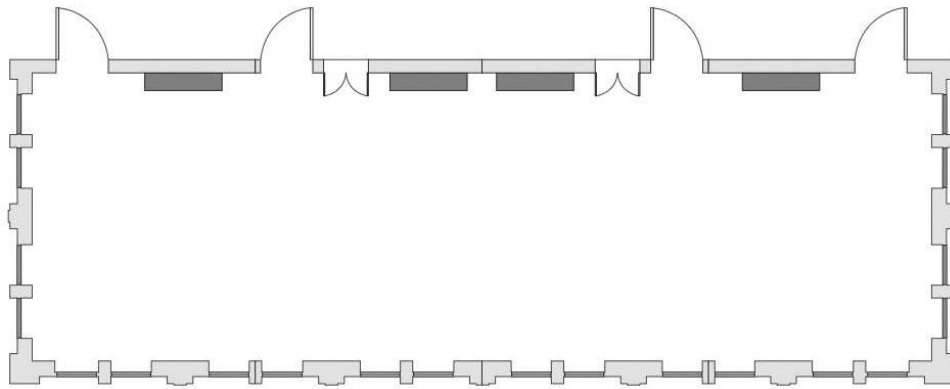


Ballsaal 2

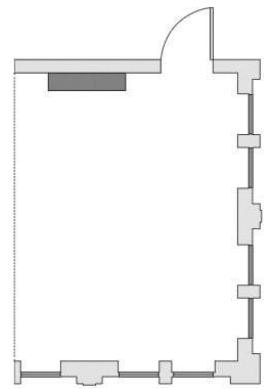
Tageslicht	✓
Klimatisiert	✓
Verdunkelbar	✓
Kfz-befahrbar	-
Internetzugang	✓
Stromanschluss	220 V, 16 A / 400 V, 16 A
Beamer / Leinwand	✓
TV-Anschluss	Internet-TV
Audio-Anlage	✓
Bodenbelag	Parkett
Lage im Hotel	11. Etage, mit Aufzug
Besonderheiten	Rundumblick über Heidelberg, bodentiefe Fenster

Visualisierungen

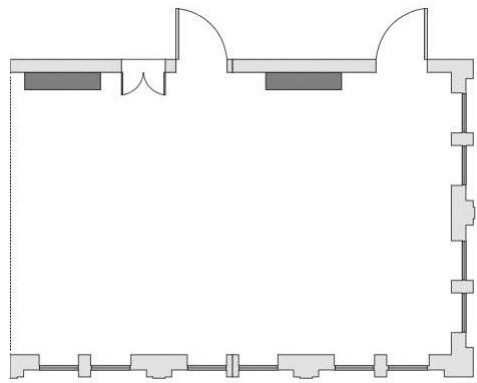
Saal 1-4



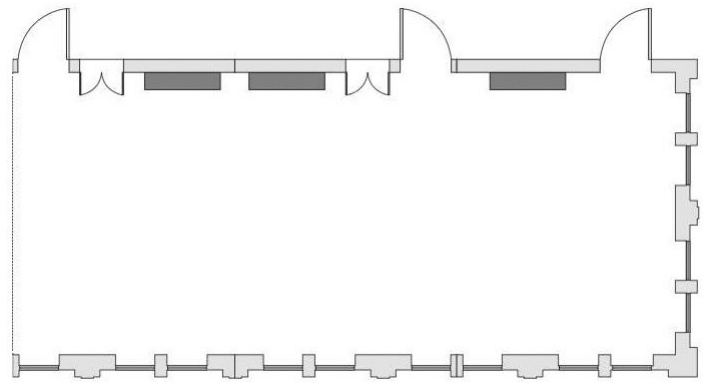
Saal 1+2+3+4



Saal 1



Saal 1+2



Saal 1+2+3

Tageslicht	✓
Klimatisiert	✓
Verdunkelbar	✓
Kfz-befahrbar	-
Internetzugang	✓
Stromanschluss	220 V, 16 A / 400 V, 16 A
Beamer / Leinwand	✓
TV-Anschluss	Internet-TV
Audio-Anlage	✓
Bodenbelag	Parkett
Lage im Hotel	11. Etage, mit Aufzug
Besonderheiten	Rundumblick über Heidelberg, bodentiefe Fenster

TAGUNGSPAUSCHALEN

Bitte beachten Sie, dass zusätzlich zu den Tagungspauschalen die **Raubereitstellungskosten** (inkl. Energiepauschale) für unsere Tagungs- und Veranstaltungsräume anfallen (siehe „Raummieten“).

ATLANTIC Halbtagespauschale mit Mittagessen

- Standardtechnik: 1 Beamer, 1 Leinwand, 1 Flipchart, 1 Pinnwand, 1 Moderatorenkoffer, Blöcke und Stifte im Raum
- Große Flaschen Mineralwasser sowie Apfelsaft im Veranstaltungsraum unlimitiert
- Eine Kaffeepause am Vormittag mit:
Filterkaffee, Kaffeespezialitäten, einer ALTHAUS Teeauswahl sowie einem Snack
- Mittagessen als saisonales **Lunchbuffet oder 3-Gang-Menü** nach Empfehlung unseres Küchenchefs (belegungsabhängig) inkl. Mineralwasser (still & feinperlig)

€ 82,00 pro Person / Tag

ATLANTIC Halbtagespauschale mit Imbiss

- Standardtechnik: 1 Beamer, 1 Leinwand, 1 Flipchart, 1 Pinnwand, 1 Moderatorenkoffer, Blöcke und Stifte im Raum
- Große Flaschen Mineralwasser sowie Apfelsaft im Veranstaltungsraum unlimitiert
- Eine Kaffeepause am Vormittag mit:
Filterkaffee, Kaffeespezialitäten, einer ALTHAUS Teeauswahl sowie einem Snack
- Mittagessen als saisonaler **Lunchimbiss** nach Empfehlung unseres Küchenchefs (belegungsabhängig) inkl. Mineralwasser (still & feinperlig)

€ 72,00 pro Person / Tag

ATLANTIC Ganztagespauschale

- Standardtechnik: 1 Beamer, 1 Leinwand, 1 Flipchart, 1 Pinnwand, 1 Moderatorenkoffer, Blöcke und Stifte im Raum
- Große Flaschen Mineralwasser sowie Apfelsaft im Veranstaltungsraum unlimitiert
- Eine Kaffeepause am Vormittag mit:
Filterkaffee, Kaffeespezialitäten, einer ALTHAUS Teeauswahl sowie einem Snack
- Mittagessen als saisonales **Lunchbuffet oder 3-Gang-Menü** nach Empfehlung unseres Küchenchefs (belegungsabhängig) inkl. Mineralwasser (still & feinperlig)
- Eine Kaffeepause am Nachmittag mit:
Filterkaffee, Kaffeespezialitäten, einer ALTHAUS Teeauswahl sowie einem Snack

€ 98,00 pro Person / Tag

Zusätzlich buchbar:

Begrüßungskaffee € 6,50 pro Person

- Filterkaffee, Kaffeespezialitäten,
ALTHAUS Teeauswahl

Gebäck

- Buttercroissants € 2,80 pro Stück
- Pain au Chocolat € 2,80 pro Stück
- Fruchtplunder € 2,80 pro Stück
- Saisonale Blechkuchen € 3,50 pro Stück
- Laugenbrezel mit/ohne Butter € 3,50 pro Stück

Gerne können Sie sich auf unserer Website weitere Informationen zu unserem gastronomischen Angebot einholen: <https://www.atlantic-hotels.de/hotel-heidelberg/tagen-feiern/>

Auf Anfrage informieren wir Sie über unsere Getränke sowie Getränkepauschalen. Gerne erstellen wir ein individuelles Angebot nach Ihren Wünschen.

TAGUNGSTECHNIK

Unsere Tagungsräume sind mit modernster Konferenz- und Medientechnik ausgestattet. Bereits in Ihrer Tagungspauschale inkludiert sind 1 Beamer, 1 Leinwand, 1 Flipchart, 1 Pinnwand, 1 Moderatorenkoffer sowie Blöcke und Stifte für alle Gäste. Natürlich steht Ihnen und Ihren Gästen überall im Haus kostenfreies High-Speed-WLAN zur Verfügung – somit sind auch Hybride Meetings für uns selbstverständlich.

Die nachfolgende Übersicht zeigt Ihnen eine Auswahl von hinzubuchbarer Veranstaltungstechnik. Diese kann zudem durch extern angemietete Technik erweitert werden.

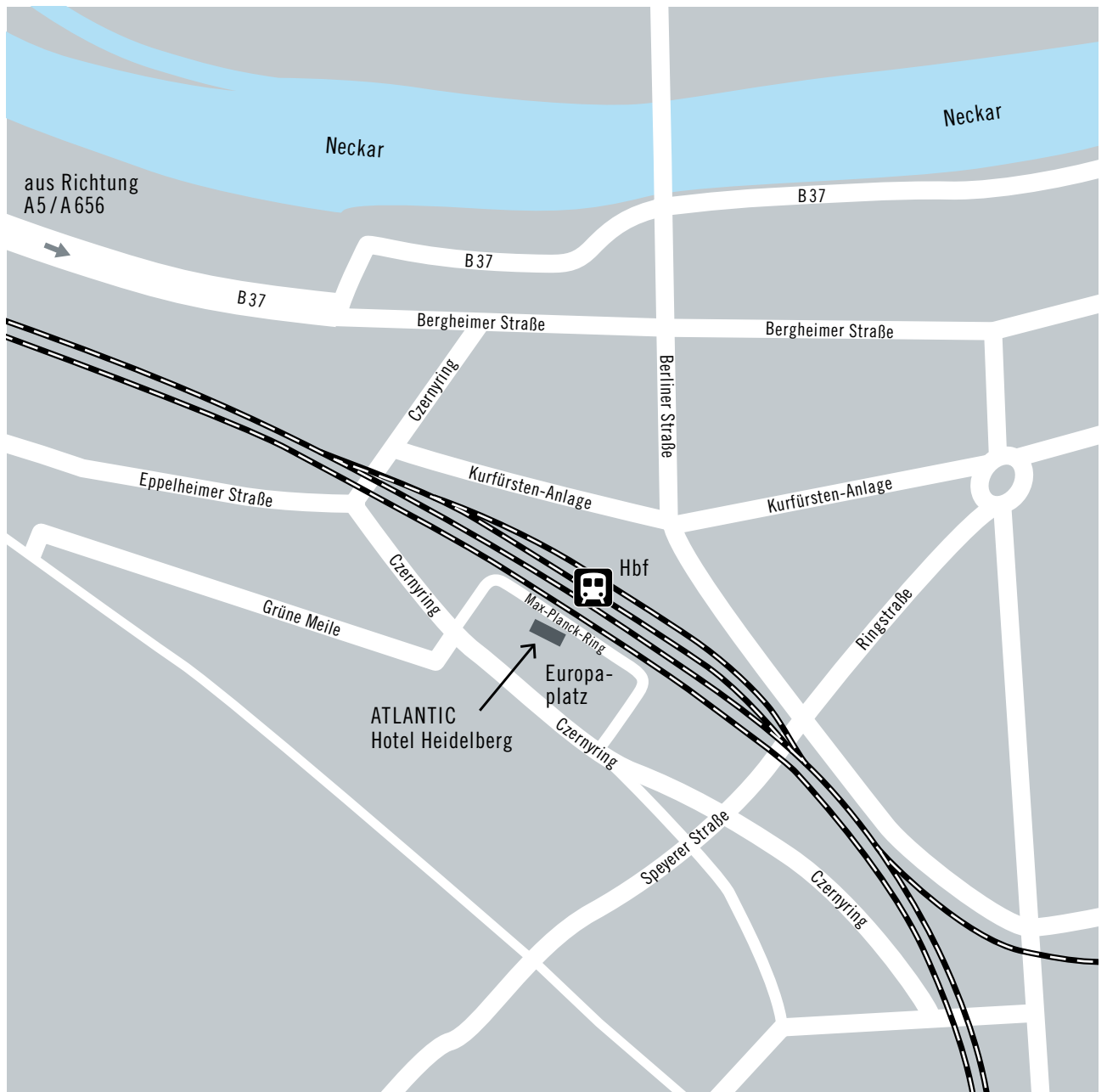
Flipchart (zusätzlich zur Tagungspauschale)	€ 25,00 pro Stück/Tag
Pinnwand (zusätzlich zur Tagungspauschale)	€ 25,00 pro Stück/Tag
Beamer + Leinwand	€ 120,00 pro Paar/Tag
Whiteboard, digital	€ 200,00 pro Tag
Bühnenelement	auf Anfrage
Mikrofonanlage inkl. 1 Mikrofon	€ 450,00 pro Tag
Mikrofon	€ 100,00 pro Stück/Tag
Rednerpult	€ 75,00 pro Stück/Tag
Adapter (Pfand)	€ 50,00
Laserpointer	€ 15,00 pro Stück/Tag

ANREISE UND PARKEN

Das ATLANTIC Hotel Heidelberg liegt direkt am Hauptbahnhof Heidelberg und ist somit bestens mit öffentlichen Verkehrsmitteln zu erreichen. Wenn Sie mit dem Auto anreisen, können Sie gerne unsere hoteleigenen Parkplätze nutzen. Darüber hinaus stehen Ihnen im direkten Umfeld des Hotels über 700 öffentliche Parkplätze in zwei Parkhäusern zur Verfügung.

Anfahrt über die A5 / A656

Nehmen Sie am Autobahnkreuz 37 (Kreuz Heidelberg) die Ausfahrt Richtung A656/Heidelberg. Folgen Sie der weiteren Beschilderung Richtung Heidelberg/A656 für 2 km, danach fahren Sie weiter geradeaus auf Bergheimer Straße. Nach 200 m biegen Sie rechts auf Czernyring ab und folgen der Straße 700 m. Fahren Sie nach 300 m in den Max-Planck-Ring. Die Einfahrt zur Tiefgarage finden Sie auf der rechten Seite zwischen dem Quartier Europaplatz und dem Hauptbahnhof Heidelberg.



DAS VERANSTALTUNGSTICKET DER DEUTSCHEN BAHN

Erfolgreich ankommen –

mit dem Veranstaltungsticket der Bahn zum Festpreis reisen.



Mit dem Kooperationsangebot der ATLANTIC Hotels und der Deutschen Bahn reisen Sie ab € 55,90 (einfache Fahrt) zu Ihrer Veranstaltung in den ATLANTIC Hotels. Machen Sie Reisezeit zu Ihrer Zeit und nutzen Sie die An- und Abreise zum Arbeiten, Entspannen oder Genießen – mit 100% Ökostrom im Fernverkehr.

Ihr Veranstaltungsticket* zum bundesweiten Festpreis, von jedem DB-Bahnhof:

Veranstaltungsticket einfache Fahrt
mit Zugbindung (solange der Vorrat reicht)

- für die 2. Klasse € 55,90
- für die 1. Klasse € 89,90
(inkl. Sitzplatzreservierung)

Veranstaltungsticket einfache Fahrt
vollflexibel (immer verfügbar)

- für die 2. Klasse € 77,90
- für die 1. Klasse € 112,90
(inkl. Sitzplatzreservierung)

Dieses Angebot gilt für alle Events in den ATLANTIC Hotels in Bremen, Bremerhaven, Kiel, Lübeck, Travemünde, Wilhelmshaven, Münster, Essen und Heidelberg, in den Severin*s Hotels auf Sylt sowie im LOUIS Hotel in München.

City-Ticket inklusive: Der ÖPNV kann in über 130 Städten zur An- und Abreise am Abfahrts- und Zielbahnhof genutzt werden (bei Reisedistanzen über 100 km).

Zur Online-Buchung gelangen Sie über: <https://www.veranstaltungsticket-bahn.de/?event=4673>**
So sichern Sie sich das garantiert günstigste Ticket, denn Sie erhalten eine Übersicht aller Bahn-Angebote auf Ihrer Wunschstrecke.



© Deutsche Bahn AG

Die ATLANTIC Hotels
wünschen Ihnen eine gute Reise
mit der Deutschen Bahn!



Preisänderungen vorbehalten. Angaben ohne Gewähr.

* Mit Zugbindung und Verkauf, solange der Vorrat reicht. Bei fahrplanbasierten Buchungen in der 1. Klasse ist die Sitzplatzreservierung im Preis enthalten. Ein Umtausch oder eine Erstattung ist bis einschließlich zum 1. Geltungstag gegen ein Entgelt pro Fahrkarte möglich. Nach dem 1. Geltungstag ist ein Umtausch oder eine Erstattung ausgeschlossen. Bahn-Card 25- und BahnCard 50-Rabatt sowie der BahnCard Business 25- und BahnCard Business 50-Rabatt werden nicht gewährt. Das Veranstaltungsticket gilt nur in Verbindung mit einem Teilnahmenachweis zur Veranstaltung z.B. Eintrittskarte oder Einladung.

** Bei technischen Fragen zur Buchung wenden Sie sich bitte an das Servicecenter unter +49 (0)30 – 58 60 20 901. Die technische Hotline ist täglich von 8.00 – 20.00 Uhr erreichbar, aus dem deutschen Festnetz fallen Telefongebühren zum Ortstarif an (Mobilfunknetze ggf. abweichend).